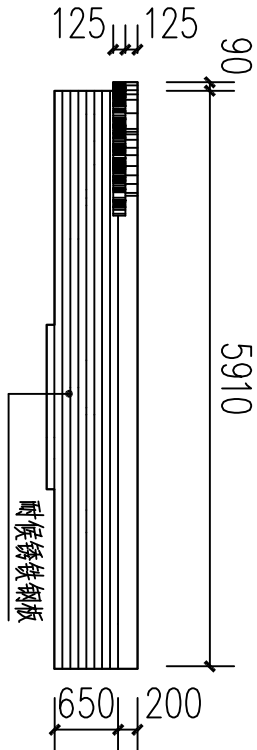
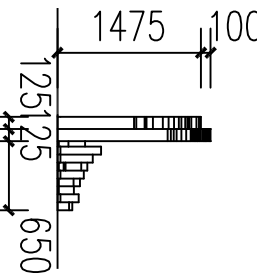


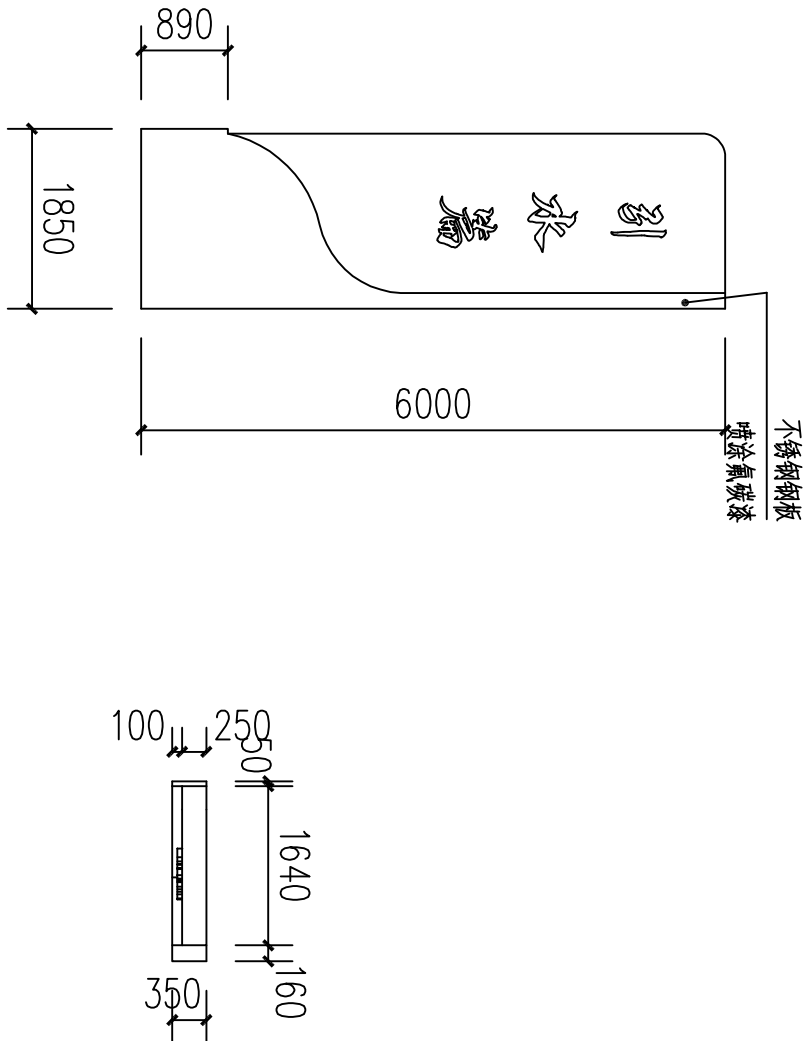
篇章标识牌正立面图  
1:100



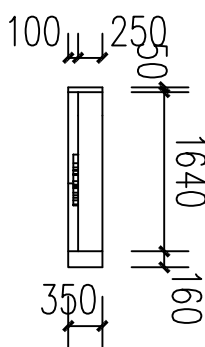
篇章标识牌平面图  
1:100



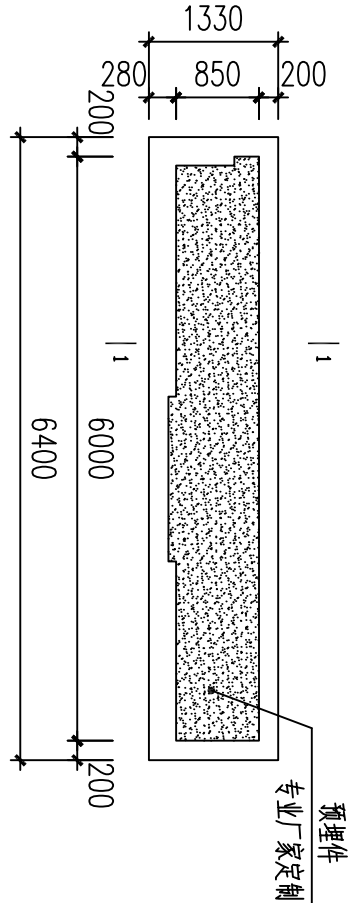
篇章标识牌测立面图  
1:100



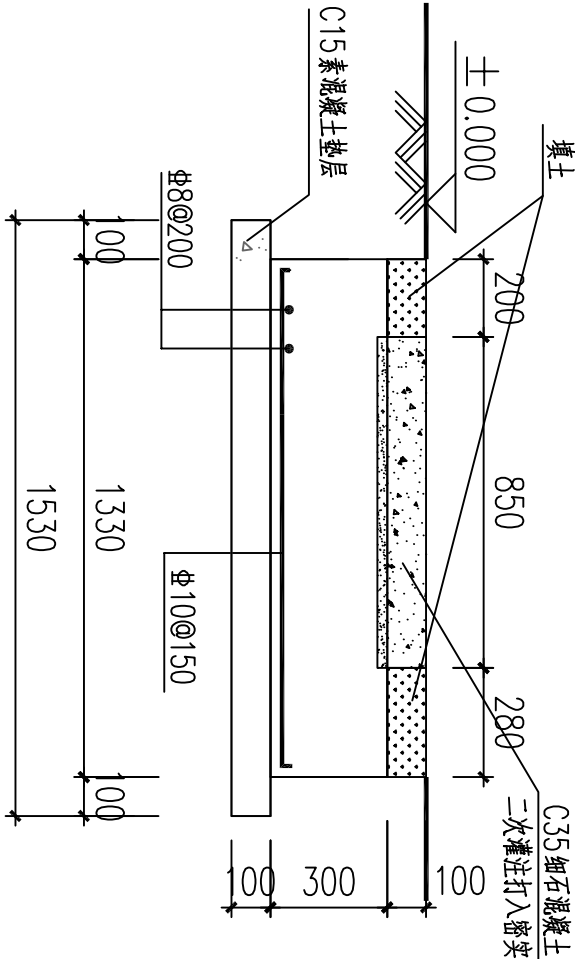
入口标识牌正立面图  
1:100



入口标识牌正平面图  
1:100

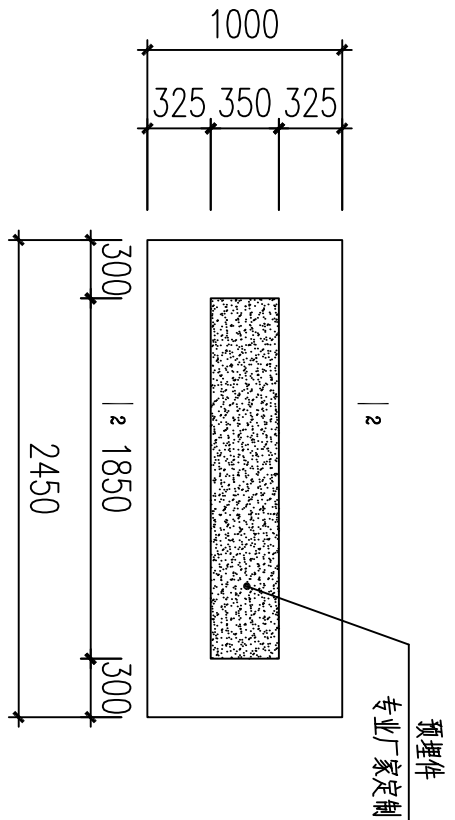


篇章标识牌基础平面图  
1:100

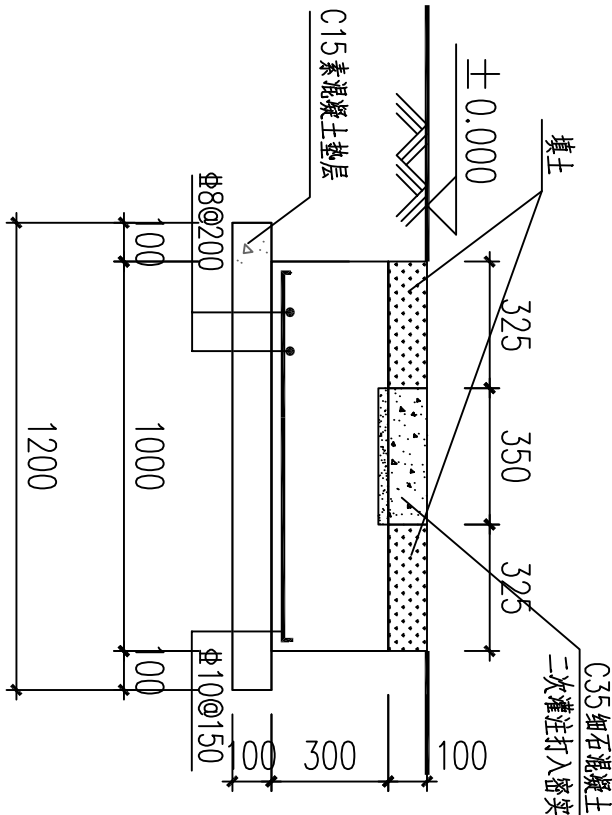


1-1剖面图  
1:25

- 说明：1、本图纸除标高以米计外，其余均以毫米计，本图纸±0.000为现场室外标高。
- 2、因无地质报告，基础要求落于原状土层上，要求承载力特征值 $f_{ak}=60\text{KPa}$ 。基础埋深暂定为0.3米。要求现场开挖后做承载力试验，并提供数据给设计院进行复核。
- 3、本工程混凝土除注明外均为C30混凝土浇筑。基础垫层采用100厚C10素混凝土，超出基础外边线100mm。基础采用整板基础，基础上方回填土压实系数 $\geq 0.94$ 。
- 4、本工程环境类别：二a，使用年限为50年。
- 5、本工程外包造型等具体由专业公司进行深化设计，并提交荷载数据给设计院进行复核；确认安全后，方可施工。本图应密切配合专业厂家工艺图纸施工。其它未说明事项均按现行规范及图集要求施工。施工前应取得专业厂家确认，必要时应在厂家指导下完成施工。



入口标识牌基础平面图  
1:100



2-2剖面图  
1:25